

Live Online-Schulung iqs FMEA/PP/CP Handhabungsschulung

Eine aktuelle und gut gepflegte Fehlermöglichkeits- und Einflussanalyse (FMEA) ist das wichtigste Instrument zur Fehlerprävention in der Produktion. Mit der iqs FMEA können unternehmensweit alle System-, Prozess- und Design-FMEAs auf komfortable Weise erstellt und aktualisiert werden. Jeder Eintrag in diesen zentralen Wissensspeicher erweitert das Qualitäts-Know-how und führt zur kontinuierlichen Verbesserung.

Ziel der Schulung

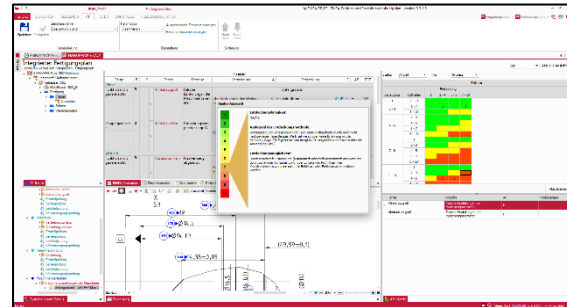
Der Teilnehmer wird in die Lage versetzt, mit iqs FMEA/PP/CP eine Prozess-FMEA und darauf abgeleitete Prüf- und Control-Pläne effizient und sicher zu erstellen und zu verwalten.

Zielgruppe

Mitarbeiter aus den Bereichen Qualitätsmanagement, Fertigung und Entwicklung, die mit der Qualitätsvorausplanung und Erstellung der FMEA betraut sind.

Inhaltsübersicht

- Erstellung einer Prozess-FMEA
 - Systemelemente
 - Funktionsnetz
 - Fehler, Fehlerfolgen und -ursachen
 - Risikobewertung
 - Vermeidungs- und Entdeckungsmaßnahmen
- Von der Prozess-FMEA zum Produktionslenkungs- und Prüfplan
- Maßnahmen nachverfolgen
- Vererbung: Prozess-FMEA als Wissensbasis
- Firmenspezifische Anforderungen: Ford CSR implementieren
- Umgang mit verschiedenen Versionen einer FMEA



Vorkenntnisse

Grundlegende PC- und Windowskenntnisse sowie Kenntnisse der FMEA-Methode nach VDA/AIAG sind erforderlich. Kenntnisse in der Handhabung der iqs Software, insbesondere in der Verwaltung von Stammdaten und dem Zeichnungsmanagement sind von Vorteil.

Ort

Die Schulung wird online von unserem Kooperationspartner [Hagen Consulting & Training GmbH](#) durchgeführt. Jedem Teilnehmer wird eine Umgebung mit der aktuellen iqs Software für den Schulungszeitraum zur Verfügung gestellt. Sie benötigen lediglich einen Rechner mit Internetzugang.

Schulungsdauer

2 Tage, von 9:00 Uhr bis 16:00 Uhr inkl. Pausen

Alle Themen werden anhand von Praxisbeispielen und betreuten Übungen im virtuellen Klassenraum den Teilnehmern Live vermittelt.