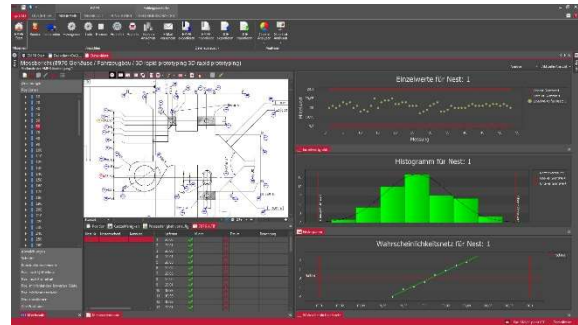


Live Online-Schulung iqs EMPB Erstmusterprüfbericht Handhabungsschulung

Der iqs EMPB unterstützt Sie zuverlässig bei allen Bemusterungsgründen und dem Nachweis, dass die Produkte die geforderten Qualitätsanforderungen erfüllen. Mit dem datenbankbasierten System greifen Sie stets auf aktuelle Dokumente zu und Sie erhalten eine transparente Dokumentation der Kommunikation zwischen Kunden und Lieferanten.



Ziel der Schulung

Der Teilnehmer wird in die Lage versetzt, mit iqs EMPB Erstmusterprüfberichte effizient und sicher zu erstellen und zu verwalten.

Zielgruppe

Mitarbeiter aus den Bereichen Qualitätssicherung, Messtechnik und Einkauf, die mit dem Bemusterungsprozess betraut sind.

Inhaltsübersicht

- EMPB-Erstellung mit Sollwerten
- Von der Zeichnung direkt zum Erstmusterprüfbericht
- Dokumentenaustausch und digitale Kommunikation
- Manuelle Erfassung von Messwerten
- Übernahme von Messwerten elektronischer Messmittel
- Automatischer Abgleich bei Änderungen
- Versionierung und Merkmalshistorie
- Auswertung und Verwaltung der Prüfberichte
- Regelwerkkonforme Ausdrucke
- Definition und Verfolgung von Maßnahmen

Vorkenntnisse

Grundlegende PC- und Windowskenntnisse sowie Kenntnisse der Standardregelwerke (VDA 2/PPAP), auf denen der EMPB beruht, sind erforderlich. Kenntnisse in der Handhabung der iqs Software, insbesondere in der Verwaltung von Stammdaten und dem Zeichnungsmanagement sind von Vorteil.

Hard- und Software

Die Schulung erfolgt online über eine Schulungsplattform. Jedem Teilnehmer wird eine Umgebung mit der aktuellen iqs Software für den Schulungszeitraum zur Verfügung gestellt. Sie benötigen lediglich einen Rechner mit Internetzugang. Sie erhalten im Vorfeld einen Link zum Testen der Verbindungsqualität.

Schulungsdauer

1 Tag, von 9:00 Uhr bis 16:00 Uhr inkl. Pausen

Alle Themen werden anhand von Praxisbeispielen und betreuten Übungen im virtuellen Klassenraum den Teilnehmern Live vermittelt.